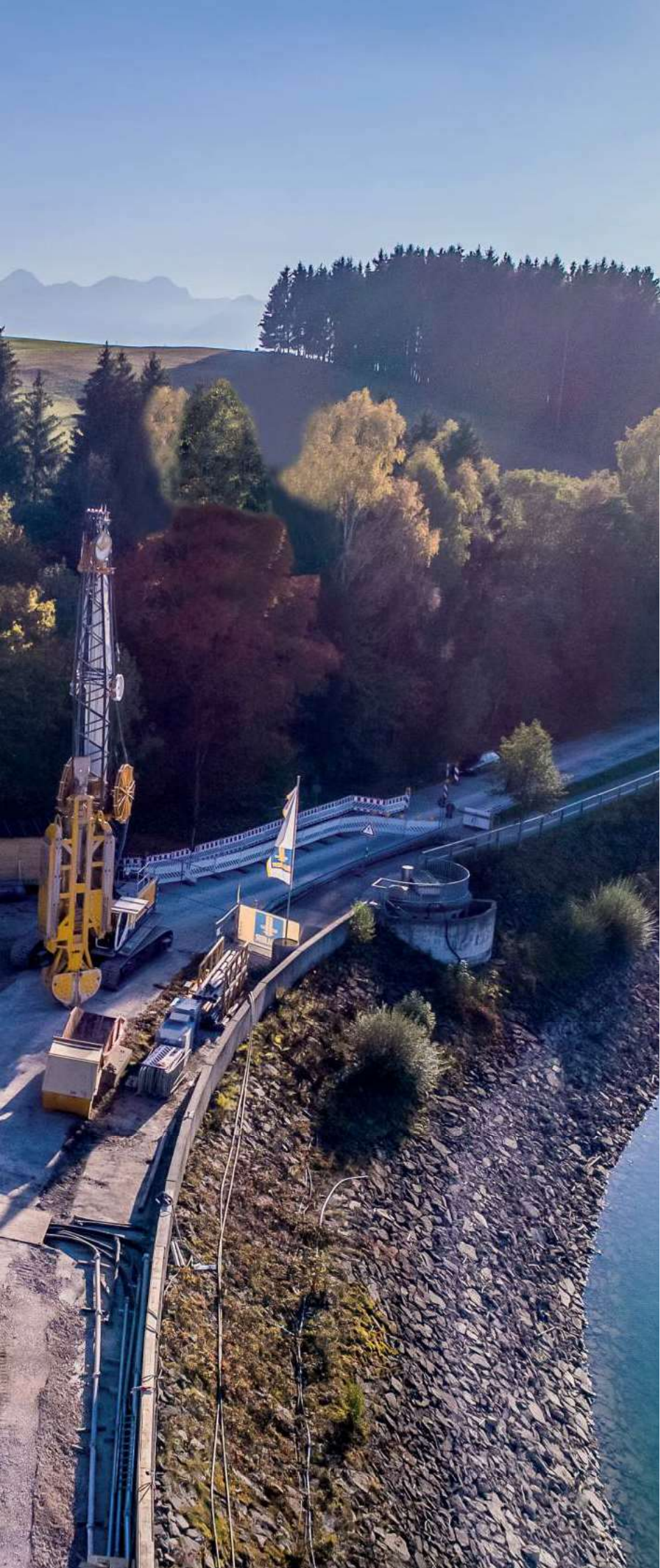


BAUER MASCHINEN

バウアー マシーネン







コンテンツ

BAUER マシーネングループ	4
会社沿革	5
グローバルネットワーク	6
BAUER グループ	8
製品ライン	10
テクノロジー/工法	14
グループ会社	18
エンサイクロペディア	22
BAUER トレーニングセンター	24
BAUER パーツ&サービス	26

*PASSION for
PROGRESS*

BAUER マシーネン グループ

パウアーの基礎工事用専門機械は、1960年代後半以来、最高の性能と品質、そして絶え間ない技術革新の代名詞となっています。BAUER マシーネン社は、ロータリッドライブ掘削機、水平多軸式回転掘削機、及び関連ツールの設計・製造を行っており、2001年以来、BAUER グループ内の独立した事業体として市場で事業を展開しています。

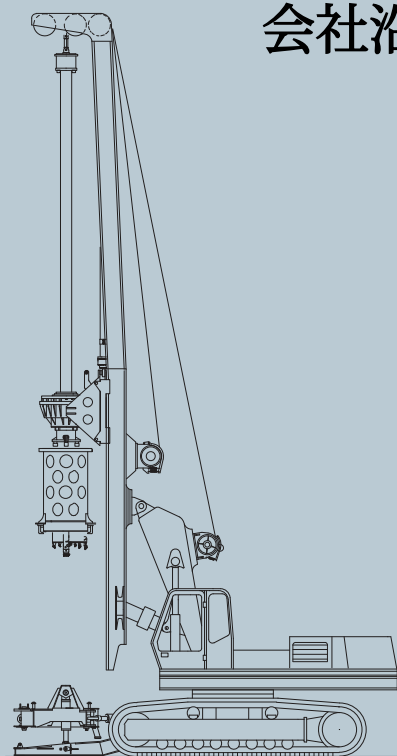


パウアーマシーネン社は、子会社とともに、専門的な基礎工学装置や探査、採掘、貴重な天然資源の保護に必要な装置を幅広く提供しています。パウアーマシーネンは、“単なる機械以上のもの”を提供します。その豊富な経験により、顧客は単一の供給元から完全なソリューションを得ることができるのです。

ヒストリー

パウアーマシーネングループの基礎工事用機械は、この業界における世界的な基準となっています。パウアーグループの機械設計と製造の起源は、パウアーの施工作業をサポートする適切なアンカー削孔機と杭打機が市場に不足していた1960年代にまでさかのぼります。その結果、パウアーは自社仕様の最初のアンカー掘削装置UBWを製造しました。そして1976年、初のロータリ掘削機であるBG 7が登場しました。この2つのリグは、それぞれの工法の適用を大幅に前進させる大きなイノベーションとなりました。当初は社内専用機として開発されたパウアーの機械は、1980年代半ばになると一般市場にも販売されるようになった。その理由は、第一に大手建設会社がパウアーの機械を必要としていたこと、第二に、高い開発費を大量生産することでしか償却できないことでした。パウアーはこの市場のチャンスを活かすことができました。1990年代初頭から、パウアーは子会社とともに機械の種類をさらに増やし、現在では基礎工事専門業者が必要とするあらゆる種類の機械を提供できるようになりました。また、エンジニアによる新工法の開発も行っています。あらゆる分野でのノウハウが、お客様の利益につながるシナジー効果を発揮しています。クレム社の小口径削孔機のようなコンピテンスセンターによる専門化は、各製品部門を世界的なトップレベルを保っています。パウアーマシーネン社は2001年以来、パウアーグループの中で独立した企業として市場で事業を展開しています。

会社沿革



"BG 7" 1号機

1790

ドイツ・シュロベンハウゼンで銅鍛造所として創業

1976

油圧式ロータリー掘削機の1号機
"BAUER BG 7"を発表

1984

地中連続壁掘削機トレンチカッターの1号機 "BC30"を発表

2001

BAUERグループから独立し、
BAUERマシーネン社として設立

2014

BAUERはEEPによって、効率性の
新たな基準を設定

2019

パワーカッター技術により、
カナダのプロジェクトで過去最
高の251.4 mの深度に到達



グローバルネットワーク



本社所在地 (ドイツ):

BAUER Maschinen GmbH
BAUER-Strasse 1
86529 Schrobenhausen

P.O.Box 12 60
86522 Schrobenhausen

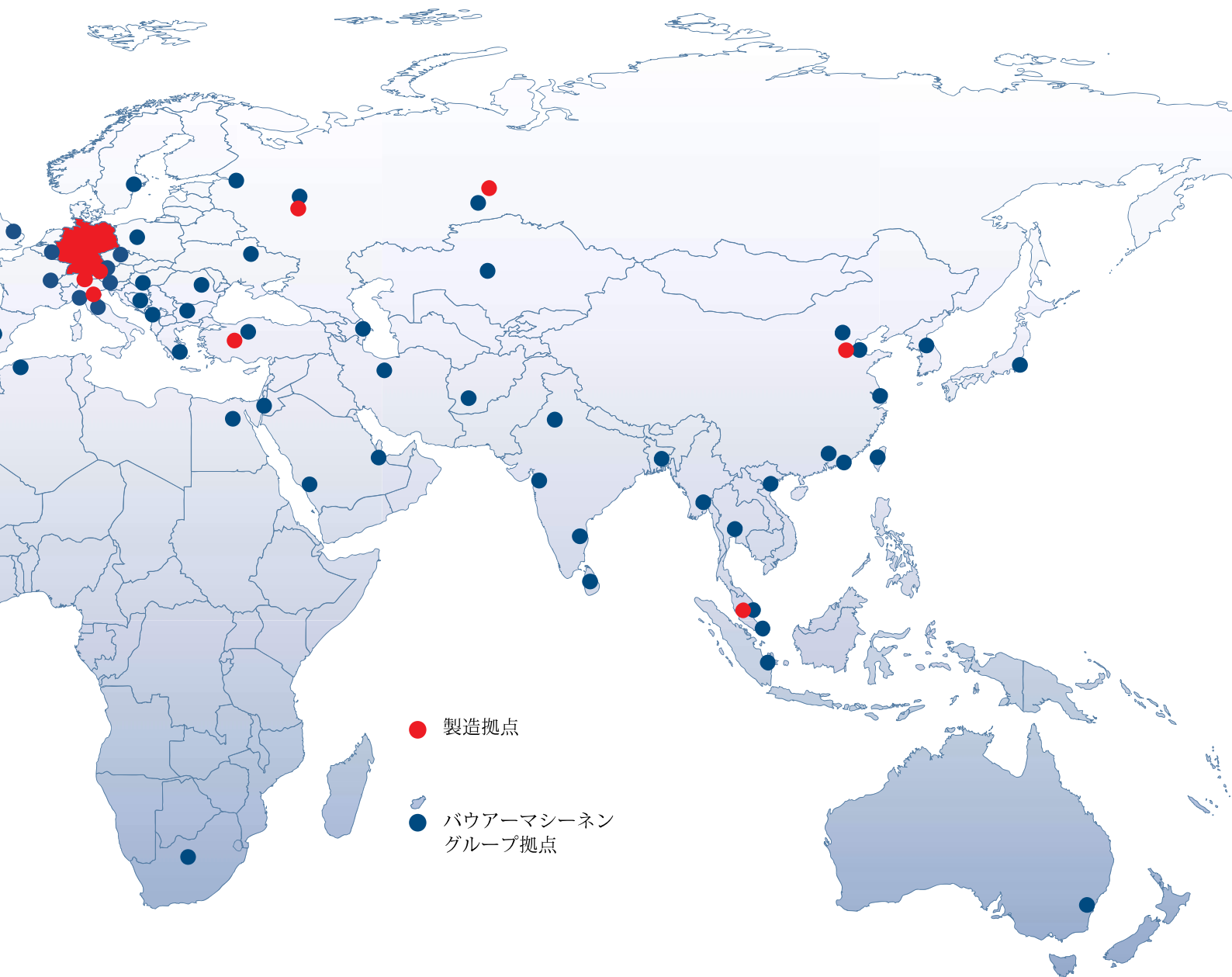
Tel.: +49 8252 97-0

E-Mail: info@bauer.de
www.bauer.de



グローバルネットワーク:

[www.bauer.de/bma/contact/
bauer-weltweit/](http://www.bauer.de/bma/contact/bauer-weltweit/)



BAUER グループ


パワーマシーネン社は、パワーグループの将来を見据えた3つの部門のうちの1つです。ツールス機器部門に加え、施工部門やリソース部門とも高い相乗効果が期待できます。

パワーは、3つの独立した部門間の協力関係から大きなメリットを得ており、専門的な基礎工学および関連市場において、要求の厳しいプロジェクトのための製品とサービスを提供する革新的で高度に専門化したプロバイダーとして、グループを位置づけています。パワーは、都市化、インフラ整備のニーズの高まり、環境、水、石油及びガスなど、世界の諸問題に適切なソリューションを提供しています。

1790年に設立されたパワーグループは、バイエルン州シュロベンハウゼンを拠点に、1万人以上の従業員を抱え、110以上の子会社とともに、約70カ国で事業を展開しています。



Mr. レイナー・ロスバッハ、Prof. Dr.-Ing. セバスチャン・パウアー、Dr.-Ing. リュディガー・カウプ、Mr. ルネ・グジョンズ

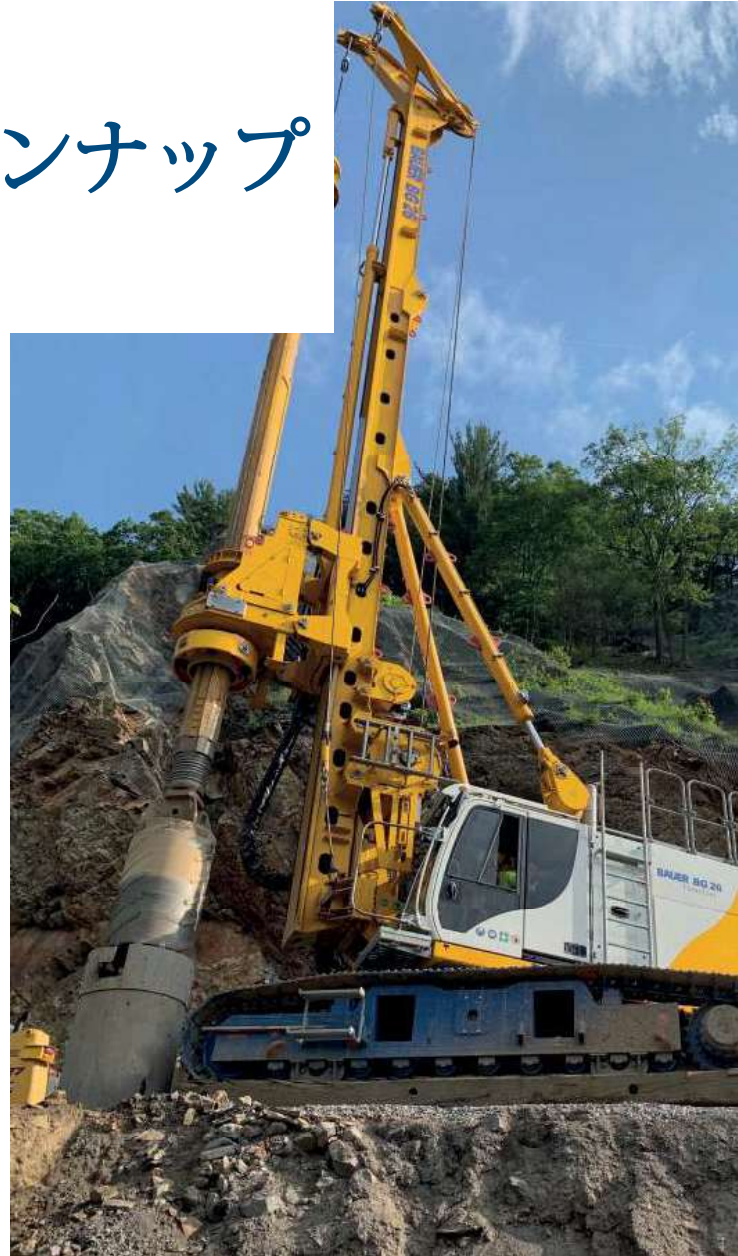


さあ、一緒に乗りませんか...
成功に向かって...

製品ラインナップ

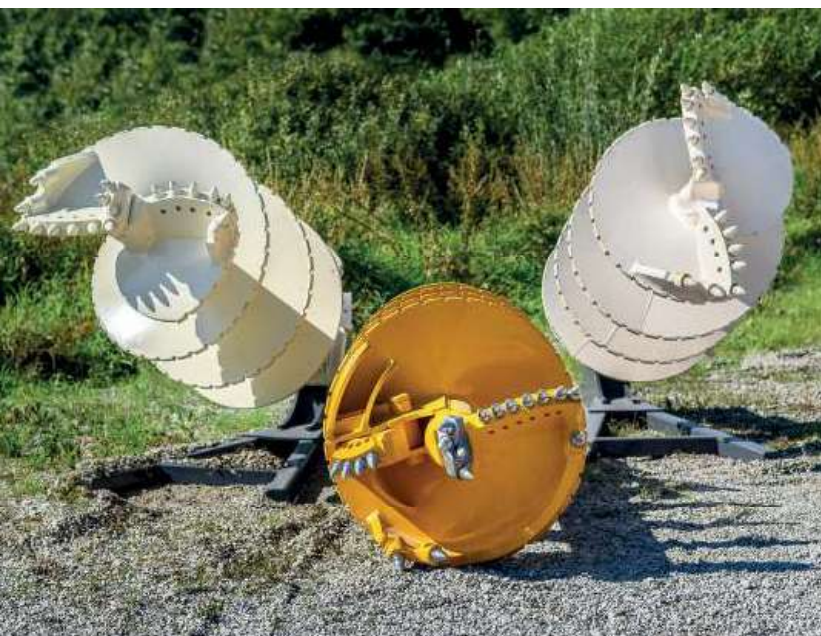


プレミアムライン
特殊な課題にも対応できる多機能装置



バリューライン
生産性の高い特殊ケリー掘削機

アクセサリ
ワンストップショップ



デューティサイクルクレーン
基礎工学アプリケーションのエキスパート





カッターシステム
経験を通じて世界市場をリード

セパレーションテクノロジー
最適なサポート



グラブシステム
効率性と生産性

詳細はP22を
ご覧ください

ミキシング&ポンプテクノロジー
最高品質のコンクリートシステム



インプレッション



5



6



7



- 1 CSM 35, ケリーバー & BCM 10, 中国
- 2 BG 28, ロシア
- 3 BG 55, BV 2000揺動機, モナコ
- 4 BG 30, 南アフリカ
- 5 RG 21 T, CSMシステム&ミキシングプラント、オランダ
- 6 メカニック@シュロベンハウゼン工場, ドイツ
- 7 サービスパートナーのケーシング保管ヤード

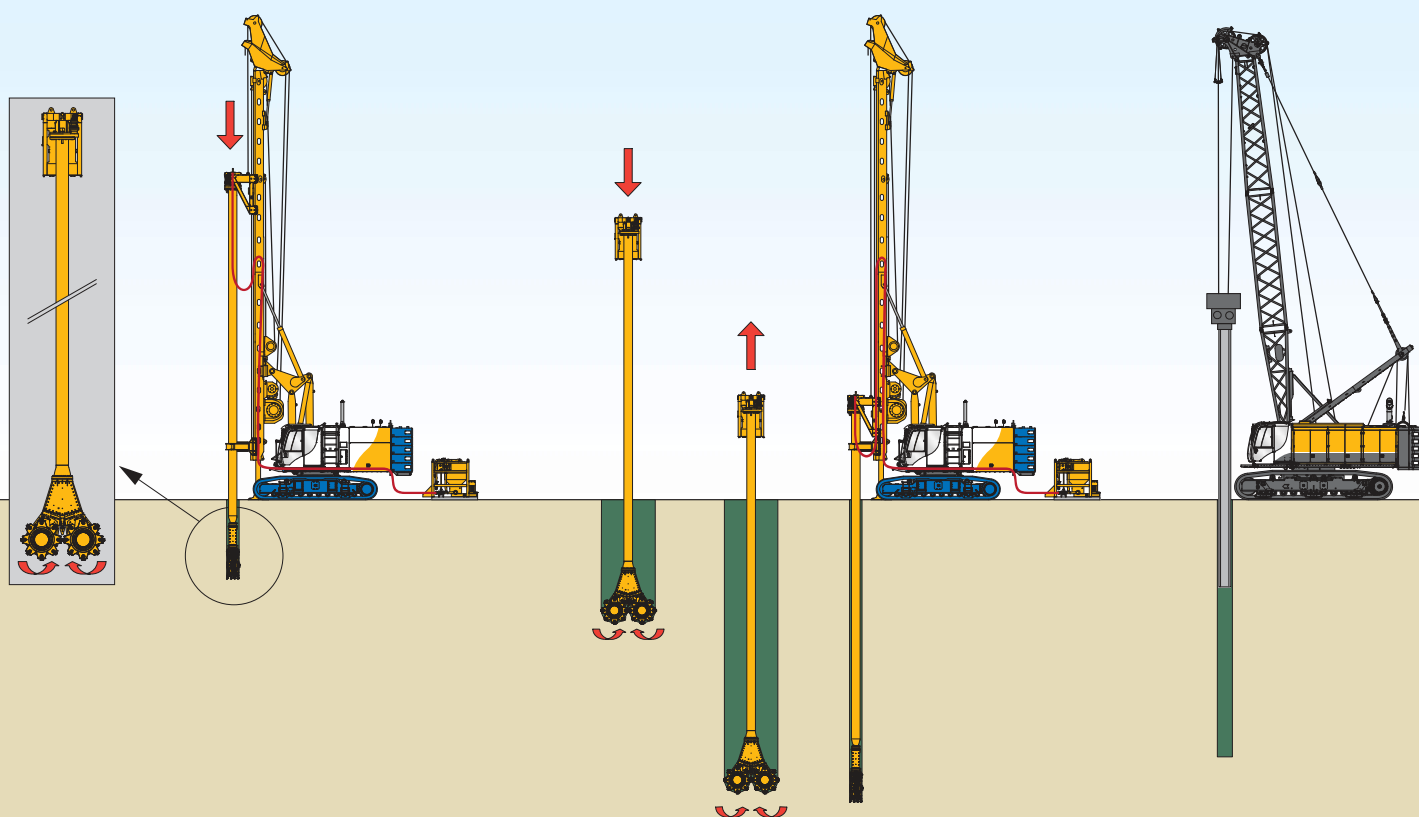
テクノロジー / 工法

バウアーマシネン社は、プロセスノウハウと品質、生産性を兼ね備えた機械を製造しています。全てはシングルソースから供給されお客様のご要望にお応えします。

バウアーマシネン社は、基礎専門技術をルーツとし、基礎専門技術のプロセス技術に関する詳細なノウハウが大きな資産となっています。様々な掘削技術に加え、地中連続壁技術、土壌混合、地盤改良、シートパイル、及びその他子会社が提供する特殊技術も提供しています。

バウアーの機械にとって、品質は純粋にそれ自体が目的になっています。当初、すべての機械は社内で使用するためだけに設計されました。この高品質な専門基礎機械があっこそ、お客様の期待に応えることができます。

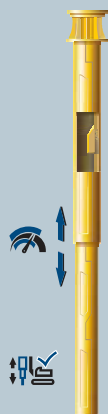
一例として - ソイルミキシング作業順序：カッターソイルミキシング(CSM)



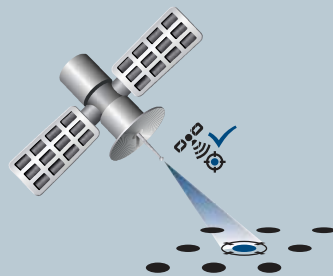
創造性、長年の経験、そして実用化への緊密な連携が、基礎工学専門機械の開発を成功させる最も重要な基盤です。世界中の建設現場で、バウアーの機械は稼働しています。多くの国のサービスパートナーやメカニックが、これらの機械の技術サポートを保証しています。柔軟な販売組織が、お客様との密接な関係を維持いたします。

生産性は、お客様の成功のための重要な要因です。バウアーでは、スチールや油圧コンポーネントの優れた製品品質に加えて、エレクトロニクスも非常に重要視しています。機械の電子制御をはるかに超えた完全なシステム（B-Tronic）は、過酷な運転条件下でも、機械オペレーターが現場の作業を確実かつ正確に遂行できるようにアシストします。ここでは、数多くのアシストシステムが利用できます。

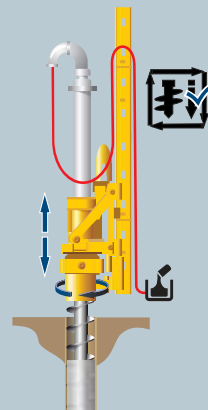
アシストシステム (セレクション)



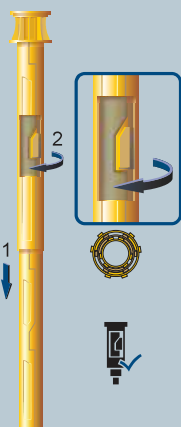
アダプティブケリー
速度アシスト



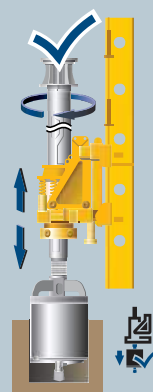
衛星測位



シングルパスプロセス
における自動掘削・引
抜制御



ケリービジュアライゼーション



ケリー掘削アシスト

インプレッション

1



2



3





- 1 BG 55, BTM 720 K, モナコ
- 2 BG 36, エクスプレッション, オーストラリア
- 3 GB 50 & 3x GB 80, シンガポール
- 4 MC 64, DHG-V, トルコ
- 5 MC 128, パーミンハンマリーダ, ハワイ
- 6 サービススタッフ
- 7 サービスパートナー先ケリーバー保管ヤード

グループ会社



パワーは、RTG Rammtechnik GmbH (RTG社)において、パイルリーダーリグとシートパイプ打設用高周波バイブレータのコンピテンセンターの役割を担っています。



PRAKLA Bohrtechnik GmbH (プラクラ社)は、BAUER マシーナグループの中で、井戸、地熱及び探査用掘削リグのスペシャリストです。



KLEMM Bohrtechnik GmbH (クレム社)は、小口径削孔機、アンカー削孔機、アクセサリ部品及び高圧噴射システムを専門に扱っています。

KLEMM KR 806-3GS





EURODRILL GmbH (ユーロドリル社)は、ロータリードライブと高周波油圧ハンマーのエキスパートです。



北イタリアのイモラにある**TracMec Srl** (トラックメック社)は、中小型の下部走行体を専門とするグループ会社です。



Olbersdorfer Guß GmbH (オルバースドルフグース社)は、バウアーだけでなく、外部の顧客やパートナー向けに、さまざまなサイズの高品質で高精度な鋳造品を製造しています。

bauma 2019, Munich



インプレッション

2



3





- 1 KLEMM, KR 709, アンカー削孔, イギリス
- 2 RTG, RG 19 T サイレントパイプロ, ポーランド
- 3 RTG, RG 19 T, ドイツ
- 4 ユーロドリル, ロータリードライブ
- 5 Prakla RB 65, 井戸掘削リグ, ドイツ
- 6 KLEMM KR 806-5G, アンカー削孔, スウェーデン

エンサイクロペディア

製品ラインナップ

BG プレミアムライン

BGプレミアムラインは、最新鋭のケリー掘削機と、さまざまな基礎工事システム用の多機能装置で構成されています。

BG バリューライン

これらのマシンは、ケリー掘削用に特別に設計されています。優れた性能と定評のある耐久性を最新のテクノロジーと組み合わせ、必要不可欠な機能を最小限に抑えています。

カッターシステム

ダイアフラムウォール用カッターシステムは、大深度や硬い地層などの制約のある現場でも、構造的に健全で費用対効果の高いソリューションを提供し、最も多様な建設プロジェクトに対応することができます。

グラブシステム

グラブシステムは、世界の最前線で活躍するお客様の幅広い用途と課題を満たすために、様々なサイズと形状を用意しています。

デューティーサイクルクレーン

MC デューティクレーンの優れた特長は、専門基礎施工の要求に応え、体系的に焦点を合わせていることにあります。これは、基本設計と多彩な構造の両方に現れています。

セパレーションテクノロジー

分離技術とは、固体と液体を分離するために使用されるすべての製品で、特に専門的な基礎工学の分野で使用されています。

ミキシング & ポンプ圧送テクノロジー

ミキシング&ポンプ圧送技術は、特に専門基礎工学の分野で、固体や液体の調合や混合に使用されるすべての製品で構成されています。

BG 36 ケリー掘削、BV 1500 揺動機、ノルウェー



BE 275-60、デサンダープラント、スイス



工法

掘削技術

杭施工には、断続的な貫入速度を持つ普遍的なケリー掘削技術に加えて、連続フライトオーガー（CFA）による掘削、ケーシングと連続フライトオーガー（CCFA）による掘削、置換杭（FDP）などのシングルパス工程が確立

した技術として知られています。

地中連続壁技術

地中連続壁は、長方形のパネルを何枚も重ね合わせて構成されています。これらの個々のパネルを、トレンチ

カッター（水平多軸回転式）やダイアフラムウォールグラブ（バケット式）を使用して掘削します。

ソイルミキシング技術

ソイルセメント部材の施工には、ソイルミキシング技術が用いられています。これは土のマトリクスを分解し、原位置で自己硬化型セメントスラリーと混合するものです。確立された技術として、**カッターソイルミキシング（CSM）、シングルコラムミキシング（SCM及びSCM-DH）、ソイルミキシングウォール（SMW）、ジェットグラウト**があります。

地盤改良

多くの場合、地盤改良は費用対効果が高く、迅速に一般的な下層土の技術的特性を向上させる方法です。パワーでは、**パイプロフローテーション（VF）、パイプロディスペイメント（VD）、パイプロコンクリートコラム（VCC）、パワーダイナミックコンパクション（BDC）**が確立された技術として知られています。

シートパイルング

鋼矢板壁は、試行錯誤の末に完成した構造物です。個々の矢板を連結して連続した止水壁を形成し、**パイプロ技術、衝撃駆動又はプレス**で地中に打ち込みます。

特殊技術

パワーマシーネン社では、小口径の特殊掘削やその他の特殊技術については、関連子会社が直接責任を持って担当しています。**アンカー削孔**のほか、**探査掘削や水井戸掘削の技術**も取り扱っています。

CBC 30 サイレントカッター、低空頭



RTG RG 21 T, カッターソイルミキシングシステム, オランダ





Training Center



BAUER トレーニングセンター

トレーニング & セミナー

サービスには、機器やアクセサリだけでなく、お客様やビジネスパートナーのためにカスタマイズされたトレーニングもご提供いたします。

私たちが提供するものは？

オペレーターと技術者のためのトレーニング –

初心者の方から専門家の方まで。

セミナーは、参加者の現在の知識レベルに基づいて行われ、必要に応じて柔軟に対応することができます。

より多くの基礎知識

当社のトレーナーは、掘削リグの使用方法、掘削及び施工の適用に関する健全な基本的ノウハウをご提供いたします。

機械に関する実践的な経験

特別に開発された方法に従って、バウアー社の機械の操作、サービス及びメンテナンスの方法を学びます。

お客様の満足が私たちのモチベーションです！

私たちが提供する標準的なトレーニングがお客様のニーズに合わない場合は、お客様のための個別トレーニングをご用意させていただきます。

セミナーの内容や、現在開講中のコースなど、詳しい情報はホームページでご覧いただけます。又は、直接お問い合わせください：btc@bauer.de

高い品質とサービスが私たちのスタンダードです。
– お客様の満足が私たちのモチベーションです。



BAUER
Service



BAUER パーツ & サービス

バウアーの機械を購入することで、市場で入手可能な最高の基礎工学専門機器を選択したことになります。その結果、最高の技術水準と最大限の効率でプロジェクトを遂行することができます。これらの利点を長期的にも享受するために、BAUER マシーネン社のパーツ & サービスビジネスユニットは、お客様の日常業務を支援し、耐用年数全体にわたって、バウアーの機械の品質を維持するために常に努力しています。

私たちの目的は、お客様の機械を可能な限りベストな状態に保ち、万が一不具合が発生した場合には、できるだけ早くお客様をサポートすることです。純正スペアパーツ、50社以上の認定サービスパートナーによるグローバルネットワーク、24時間体制のテクニカルホットライン、経験豊富なサービスエンジニアとサービスコンサルタントを提供します。

私たちのワンストップサービスは、お客様がバウアーの機械を安全かつ経済的に運用できるようにサポートします。お客様の成功のために、私たちの経験と熱意をもって、最高の機械で最高の結果を出すことを目指します。私たち部品部門とサービス部門のスペシャリストは、いつでもお客様をサポートし、アドバイスをいたします。



50社以上の認定サービスパートナーとともに、常に身近な存在であり続けます。



International Service Hotline

+800 1000 1200*

(free call)

+49 8252 97-2888

BMA-Service@bauer.de

24/7

* Where available



BAUER Maschinen GmbH
BAUER-Straße 1
86529 Schrobenhausen, Germany
Tel.: +49 8252 97-0
BMA@bauer.de
www.bauer.de

Our Skills for your Success



ノウハウ

緊密な
顧客関係

コンピテンス

イノベーション

堅実な姿勢

インターナショナル
-いつも手の届くと
ころに



仕様書や技術データは、あくまでも参考情報として提供されるものであり、誤りや誤植はご容赦ください。